



CHAMBRES D'HÔTES VILLA GOXOA - HENDAYE - PAYS BASQUE



CHAMBRES D'HÔTES VILLA GOXOA - HENDAYE

Bienvenue chez Nous ! Hendaye Plage - Pays Basque

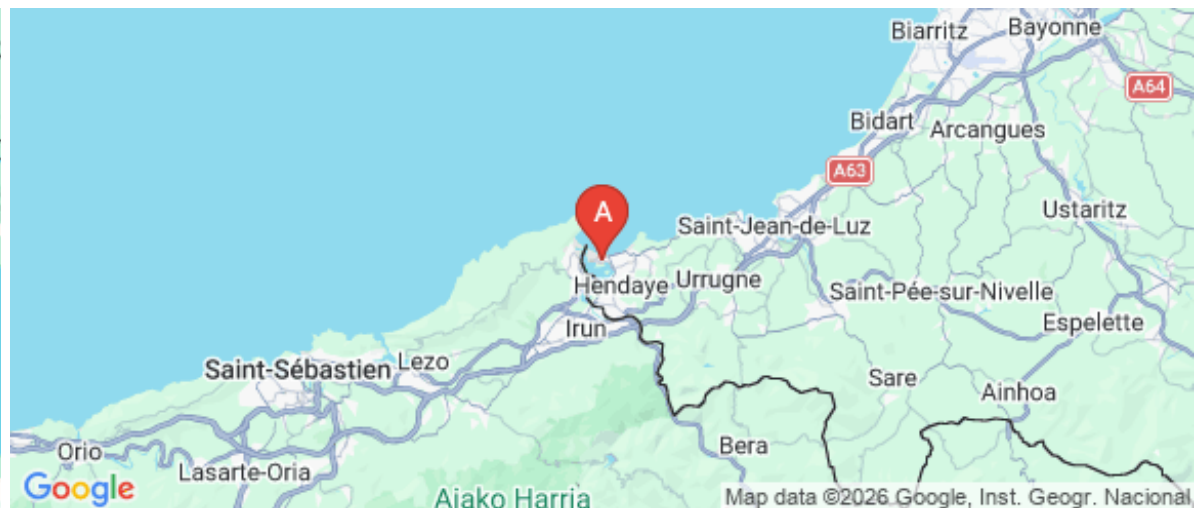
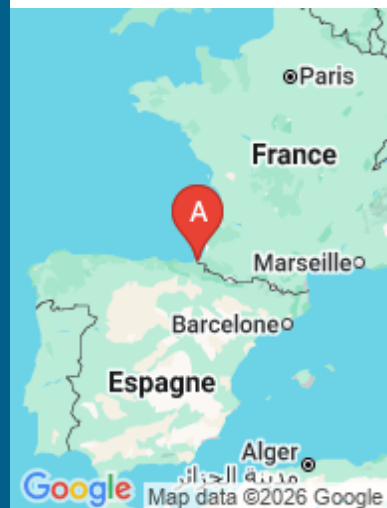
<https://villagoxoa-hendaye.fr>



Chantal GUIRAUD

+33 6 12 48 07 68






A Chambres d'hôtes Villa Goxoa - Hendaye : 32
Avenue des Magnolias 64700 HENDAYE





Chambres d'hôtes Villa Goxoa - Hendaye



-  Chambre Grise
-  Chambre Verte
-  Chambre Violette
-  Chambre Rose
-  Chambre Familiale

Dans une rue calme d'Hendaye-plage à 5mn à pied de l'Océan, la Villa Goxoa met à votre disponibilité 5 chambres d'hôtes dont une familiale (4 pers+1 lit Bébé), chacune disposant de sa salle d'eau privative, avec possibilité de stationnement privé (13€ la journée). Proche de toutes commodités, restaurants, commerces, port de plaisance et du Relais Thalasso. Mise à disposition de Vélos, Label Accueil Vélo, piste cyclable entre la plage et la baie de Txingudi (estuaire de la Bidassoa) nombreuses balades jusqu'à l'Espagne.

En période estivale pas de location pour une seule nuit - merci pour votre compréhension



Infos sur l'établissement



Communs

A proximité propriétaire

Lit en 180cm ou 2x 2 - 90cm



Activités

Prêt de vélos

2 bicyclettes peuvent être mises à disposition, gratuitement



Réseaux

accès internet, indication par QR Code dans les chambres



Stationnement

Parking

Le parking est payant, seulement 2 places de stationnement à l'intérieur

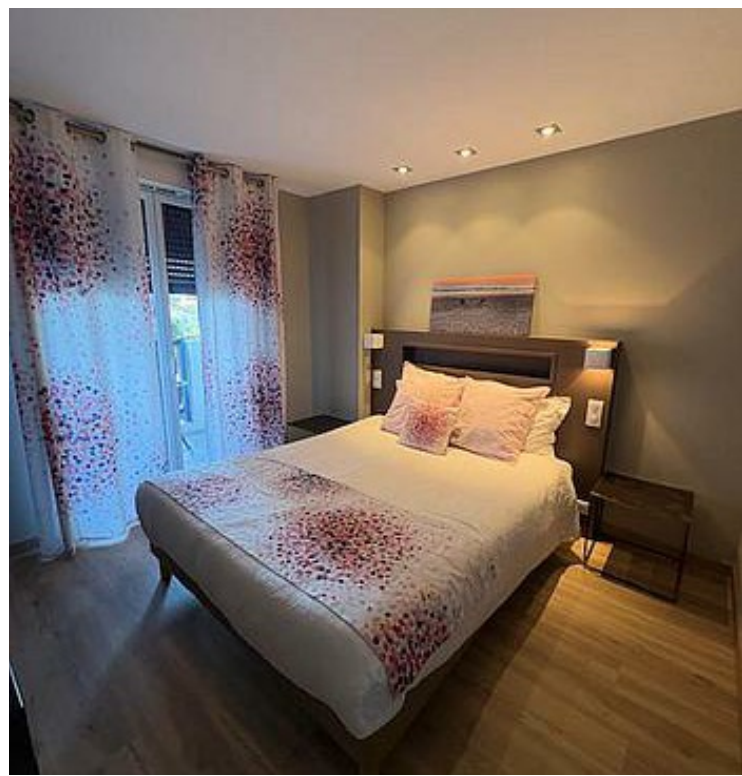


Services

Nettoyage / ménage



Extérieurs





Chambre Grise



Chambre



1

personne



1

chambre

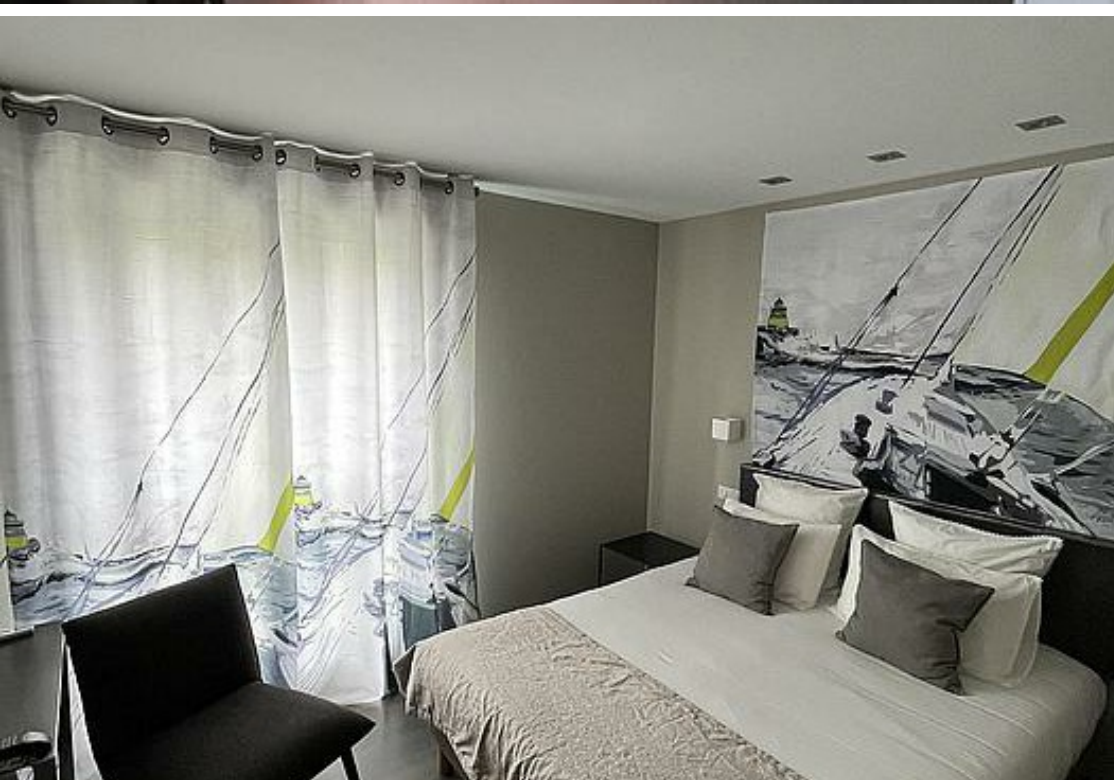


17

m2

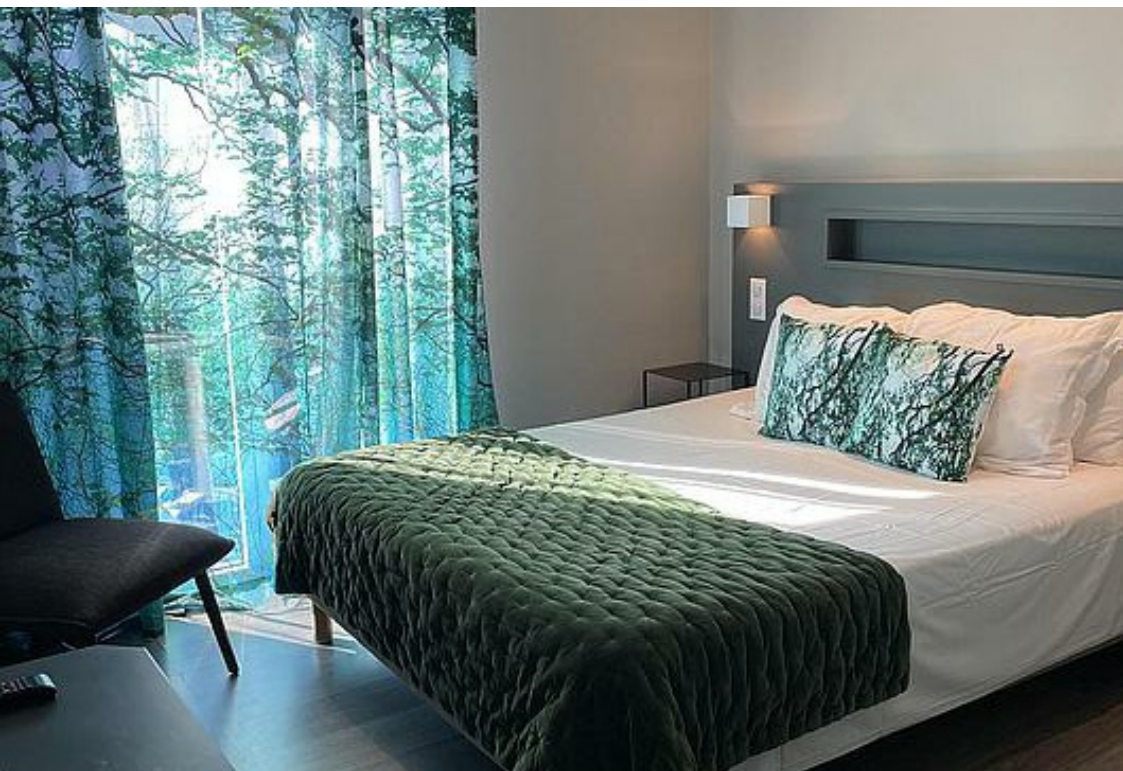
Chambre exposée Sud donnant sur la rue avec salle de bain privative

<i>Chambres</i>	Chambre(s): 1	dont Suite: 17
	Lit(s): 1	dont lit(s) 1 pers.: 0
		dont lit(s) 2 pers.: 1
<i>Salle de bains / Salle d'eau</i>	Salle de bains avec baignoire Sèche cheveux	Salle de bains privée
	Salle(s) de bains (avec baignoire): 1	
	Salle de bain avec baignoire, lavabo et WC	
<i>WC</i>	WC privés	
<i>Cuisine</i>	Réfrigérateur	
	Mis à disposition : un réfrigérateur	
<i>Autres pièces Media</i>	Télévision	Wifi
<i>Autres équipements Chauffage / AC</i>	Chauffage	
<i>Exterieur</i>	Abri pour vélo ou VTT	Terrain clos commun
<i>Divers</i>	linge de lit et linge de bain mis à disposition	





Chambre Verte



Chambre



2

personnes



1

chambre



18

m²

Grande chambre avec balcon orientée Sud - côté rue calme, volet roulant électrique, Télévision, Wifi, salle d'eau privative comprenant : une douche, un lavabo et un WC et une fenêtre orientée Est. Chambre pouvant être communicante depuis un SAS commun avec l'entrée de la chambre violette.

<i>Chambres</i>	Chambre(s): 1	dont Suite: 18
	Lit(s): 1	dont lit(s) 1 pers.: 0
	Lit en 160cm	dont lit(s) 2 pers.: 1
<i>Salle de bains / Salle d'eau</i>	Sèche cheveux	
<i>WC</i>	Salle(s) d'eau (avec douche): 1	
	WC privés	
<i>Cuisine</i>	Réfrigérateur	
	Un réfrigérateur peut être mis à disposition	
<i>Autres pièces</i>	Balcon	
<i>Media</i>		
<i>Autres équipements</i>		
<i>Chauffage / AC</i>	Chauffage	



Chambre Violette



Chambre



2

personnes



1

chambre



19

m²

Chambre orientée Sud-Est avec Balcon donnant sur le côté, salle d'eau comprenant privative avec petite fenêtre : douche, lavabo, WC.

<i>Chambres</i>	Chambre(s): 1	dont Suite: 19
	Lit(s): 1	dont lit(s) 1 pers.: 0
		dont lit(s) 2 pers.: 1
	Lit en 160cm, chambre avec placard et porte valise ainsi qu'un ventilateur dyson, les volets sont manuels et la chambre dispose d'un balcon	
<i>Salle de bains / Salle d'eau</i>	Salle de bains avec douche	
	Salle(s) d'eau (avec douche): 1	
<i>WC</i>	WC privés	
<i>Cuisine</i>	Réfrigérateur	
	Nous pouvons vous mettre un réfrigérateur à disposition	
<i>Autres pièces</i>	Balcon	
<i>Media</i>	Télévision	
<i>Autres équipements</i>	Chauffage	
<i>Chauffage / AC</i>	Chauffage	



Chambre Rose



Chambre



2

personnes



1

chambre



17

m2

Chambre avec lit en 160cm : orientée Sud-Ouest, volet roulant électrique, télévision, wifi, placard et porte valise, terrasse couverte, salle d'eau avec petite fenêtre, douche, lavabo, WC

<i>Chambres</i>	Chambre(s): 1	dont Suite: 17
	Lit(s): 1	dont lit(s) 1 pers.: 0
	Lit en 160cm	dont lit(s) 2 pers.: 1
<i>Salle de bains / Salle d'eau</i>	Sèche cheveux	
	Salle(s) d'eau (avec douche): 1	
<i>WC</i>	WC: 1	
	WC privés	
<i>Cuisine</i>	Réfrigérateur	
	un réfrigérateur peut vous être mis à disposition	
<i>Autres pièces</i>	Terrasse	
<i>Media</i>		
<i>Autres équipements</i>		
<i>Chauffage / AC</i>	Chauffage	
<i>Exterieur</i>	Terrain clos commun	
<i>Divers</i>		







Chambre Familiale



Chambre



4

personnes



2

chambres



28

m²

2 Chambres en enfilade avec un lit double en 180cm pouvant être séparé en 2 lits de 90cm, et une chambre avec 2 lits en 90 cm pouvant recevoir un lit bébé en supplément, salle d'eau privative avec WC.

<i>Chambres</i>	Chambre(s): 2 Lit(s): 4 dont lit(s) 1 pers.: 4 dont lit(s) 2 pers.: 1 Les deux chambres sont équipées de 2 lits en 90cm : 1 chambre est en présentation lit double 180cm l'autre chambre est présentée avec 2 lits simples La Chambre Familiale peut être configurée à la demande
<i>Salle de bains / Salle d'eau</i>	Salle de bains avec douche Sèche cheveux Sèche serviettes Salle d'eau avec douche à l'italienne, lavabo, sèche serviette et WC Salle(s) d'eau (avec douche): 1 Salle d'eau avec douche à l'italienne, lavabo, sèche serviette et WC
<i>WC</i>	WC: 1 WC privés 1 toilette dans la salle d'eau
<i>Cuisine</i>	
<i>Autres pièces</i>	Terrasse
<i>Media</i>	Télévision Wifi
<i>Autres équipements</i>	Lave linge privatif



A savoir : conditions de la location

<i>Arrivée</i>	Echange par mail avant l'arrivée afin de communiquer la proposition commerciale indiquant les modalités de réservation et le montant des arrhes pour la réservation
<i>Départ</i>	Départ en fin de matinée, nous pouvons conserver les bagages si départ différé
<i>Langue(s) parlée(s)</i>	Anglais Espagnol Français Russe
<i>Annulation/Prépaiement/Dépot de garantie</i>	Versement d'arrhes à hauteur de 30% du prix afin de réserver la chambre. Prépaiement en saison haute par virement ou Wero dans les 72h de la réception de l'offre commerciale.
<i>Moyens de paiement</i>	Chèques bancaires et postaux Espèces Virement bancaire Nous préconisons le règlement par virement bancaire ou paylib mais nous acceptons également les chèques et les espèces. Nous ne disposons pas de terminal de carte bancaire.
<i>Ménage</i>	Nous procédons à un ménage de la chambre pendant les jours d'occupation
<i>Draps et Linge de maison</i>	Draps et/ou linge compris Changement des draps et serviettes de toilette, une fois dans la semaine
<i>Enfants et lits d'appoints</i>	Lit bébé Mise à disposition d'un lit parapluie,
<i>Animaux domestiques</i>	Les animaux ne sont pas admis.

Tarifs (au 28/04/26)

Chambres d'hôtes Villa Goxoa - Hendaye

n°1 : **Chambre Grise** : Tarif standard pour 1 personne, Petit déjeuner inclus
n°2 : **Chambre Verte** : Tarif chambre double, Petits déjeuners inclus
n°3 : **Chambre Violette** : Tarif chambre double, Petits déjeuners inclus
n°4 : **Chambre Rose** : Tarif chambre double, Petits déjeuners inclus
n°5 : **Chambre Familiale** : Tarif Grande Chambre : 4 couchages avec les petits déjeuners, possibilité lit pliant complémentaire

Tarifs en €:	Tarif 1 nuit en semaine (L, M, M, J, D)					Tarif 1 nuit en weekend (V ou S)					Tarif 2 nuits weekend (V+S)					Tarif 7 nuits semaine				
Unité de location	n°1	n°2	n°3	n°4	n°5	n°1	n°2	n°3	n°4	n°5	n°1	n°2	n°3	n°4	n°5	n°1	n°2	n°3	n°4	n°5
du 04/04/2026 au 14/06/2026	105€	120€	120€	120€	240€	105€	120€	120€	120€	240€	201€	231€	231€	231€	462€	681€	786€	786€	786€	1572€
du 14/06/2026 au 10/07/2026	123€	138€	138€	138€	276€	123€	138€	138€	138€	276€	246€	276€	276€	276€	552€	861€	966€	966€	966€	1802€
du 10/07/2026 au 17/08/2026	140€	155€	155€	155€	280€	140€	155€	155€	155€	280€	267€	297€	297€	297€	538€	905€	1010€	1010€	1010€	1828€
du 17/08/2026 au 21/09/2026	120€	135€	135€	135€	240€	120€	135€	135€	135€	240€	229€	259€	259€	259€	462€					
du 21/09/2026 au 20/12/2026	105€	120€	120€	120€	200€	105€	120€	120€	120€	200€	201€	231€	231€	231€	386€					
du 20/12/2026 au 03/01/2027	102€	117€	117€	117€	194€	102€	117€	117€	117€	194€	195€	225€	225€	225€	375€					

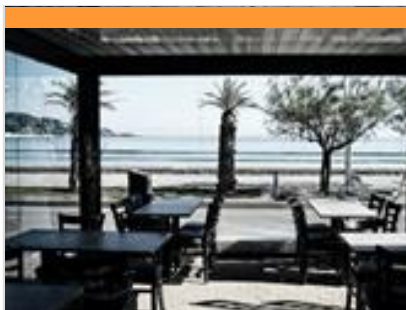
Mes recommandations

Expériences et Découverte

Balades et Sentiers

OFFICE DE TOURISME D'HENDAYE

WWW.HENDAYE-TOURISME.FR



Bi Ur Arte

+33 5 59 03 59 85
83 Boulevard de la Mer
<http://www.biurarte.fr>

0.2 km
HENDAYE



En front de mer avec vue imprenable sur l'Océan, découvrez le Bi Ur Arte, ouvert toute l'année. Dans une ambiance pub, venez chanter aux soirées karaokés tous les vendredis ou jouer au billard et aux fléchettes. Suivez nous sur les réseaux sociaux pour vous tenir informés des événements : soirées sportives, à thème à ne pas manquer !



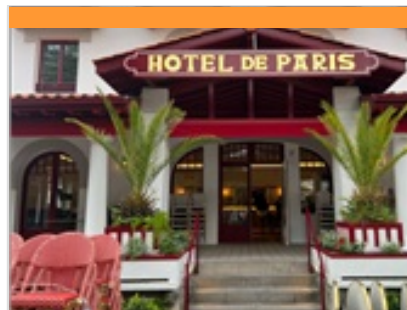
Txirimiri

+33 5 59 20 52 39 / +33 6 83 56 02
30
9 Avenue des Mimosas
<https://www.le-txirimiri.fr/>

0.4 km
HENDAYE



Petit restaurant traditionnel situé au quartier plage, Sabrina vous accueille dans une décoration authentique de bar basque. Poissons, viandes, produits frais et de saison, tapas, la cheffe propose une cuisine traditionnelle et typique du Pays Basque avec des produits du terroir... Venez découvrir nos Tapas autour d'un bon verre de vin local. sur une terrasse donnant sur une rue piétonnée les soirs d'été. L'ambiance chaleureuse et conviviale est garantie ! Ongi Etorri !



Brasserie de l'Hôtel de Paris

+33 5 59 63 13 38 / +33 7 83 03 49
49
1 Rue des Jasmins
<https://brasseriehoteldeparis.com/>

0.5 km
HENDAYE



Retrouvez une cuisine de brasserie bistrannique à base de produits locaux dans cet ancien hôtel de Paris, établissement qui marqua les années fastes de la ville d'Hendaye il y a plus de 40 ans. Profitez d'une terrasse ombragée et à l'abri donnant sur le rond point du Palmier, mais également d'une salle à la décoration raffinée. La Brasserie de l'Hôtel de Paris dispose également d'un service bar.



L'APOSTrophe - Juste bon vivant

+33 5 59 56 77 90 / +33 6 67 73 98
18
11 Rue de l'Eglise
<https://www.apostrophe-hendaye.com/>

1.4 km
HENDAYE



Côté Cuisine, retrouvez nous dans cette nouvelle aventure après nos quatre années passées au Comptoir des Allées, vous apprécierez une décoration simple et chaleureuse à notre image sans oublier une agréable terrasse à l'ombre des platanes. Labellisé Tokikoa, les recettes sont réalisées à partir de produits locaux de qualité, les produits locaux prennent vie entre les mains d'Emilie Harispe et son équipe !



Club Neptune

+33 6 77 94 13 41
Boulevard de la Mer
<http://www.clubdeplagehendaye.com>

0.4 km
HENDAYE



Situé sur la grande plage d'Hendaye, le Club Neptune accueille vos enfant à partir de 3ans. Venez profitez des structures gonflables, trampolines, baby foot, tennis de table, balançoires, beach-volley, football.... De plus, un espace fermé, ombragé est spécialement dédié aux enfants de 3-5 ans leurs offrant des structures adaptés à leurs âges pour qu'ils puissent s'amuser en toute sécurité. Deux formules s'offrent à vous : -La formule parc permet aux enfants d'accéder aux infrastructures du club sous la surveillance des parents (animations non comprises). -La formule Club propose en plus, des activités sportives et animations encadrées par les animateurs, telles que des jeux collectifs, des tournois, des parcours, des jeux d'adresse, des concours... Nous proposons également : location de transat et cours de natation. Contact natation +33 6 51 28 89 45. Contact club +33 6 77 94 13 41

Mes recommandations (suite)

Expériences et Découverte

Balades et Sentiers

OFFICE DE TOURISME D'HENDAYE

WWW.HENDAYE-TOURISME.FR



Port de Plaisance - Station Littorale d'Hendaye

+33 5 59 48 06 00# +33 5 59 48 06 10# +33 5 59 48 06 14

0.4 km
HENDAYE



Situé à l'embouchure de la Bidassoa, fleuve frontière avec l'Espagne, le port de plaisance d'Hendaye offre 890 places sur pontons. Il accueille des bateaux de 5m à 16m et offre de nombreux services : élévateur 30 tonnes, sanitaires, carburant, surveillance générale 24h/24, météo, wifi. Location emplacements pour bateau de plaisance à flot et à terre.



Bateau Marie-Louise

+33 6 07 02 55 09
<https://www.facebook.com/NavetteMarieLouise>

0.5 km
HENDAYE



Au port de plaisance, face à la place Sokoburu, et derrière le complexe thalasso, embarquez sur la navette maritime entre Hendaye et Hondarribia (Fontarrabie en français) depuis le ponton des navettes. La traversée dure 6-7 minutes. Ouvert toute l'année et toutes les 30 minutes, puis toutes les 15 minutes en été. Les billets se prennent directement sur le bateau. 1er départ : 10h00. Dernier départ entre 18h00 et 20h00 hors saison (sauf les 25 décembre et 1er janvier), et 1h00 du matin du 01/07 au 8/09. Les poussettes et trottinettes sont autorisées. Les vélos (non électriques) sont autorisés sous réserve de disponibilité et d'accord du capitaine. Les animaux de compagnie sont admis. Accès possible aux PMR, sous conditions. Il est possible de stationner au parking de Sokoburu (payant toute l'année), au parking des Orangers ou au parking de Tribord (payant du 01/04 au 31/10).



Spot du Casino

0.6 km
HENDAYE



Le spot du Casino est un espace de 1 km, allant de la résidence "Croisière" (ancien casino et bâtiment d'inspiration "mauresque") jusqu'à hauteur de l'hôtel Uhinak, en direction des 2 Jumeaux, au nord de la plage. La plage d'Hendaye est dans l'ensemble un beach-break dans la baie d'Hendaye mais elle possède également un point-break au niveau des 2 Jumeaux. De par sa configuration en forme de baie, la plage d'Hendaye est praticable à toutes les marées et convient surtout à un public débutant ou en perfectionnement. En effet, l'orientation spécifique de la baie (Nord, quand le reste de la côte Aquitaine est orientée Nord-Ouest) fait du spot d'Hendaye un voir « le » lieu de pratique de repli de la Côte Basque. Fort de ses 3 Km de sable, la plage d'Hendaye propose différents spots : Le « Casino » (l'Ancien) ou le « Caz » situé au milieu de la plage propose pic droite/gauche qui fonction



Grande plage

0.6 km
HENDAYE



S'étendant sur plus de 3 km, Hendaye est un site privilégié pour les familles recherchant espace et sécurité. Cette plage constitue un bon compromis, tant pour les surfeurs néophytes que pour les pratiquants confirmés en quête de sensation. Les plagistes proposent diverses prestations comme la location de tentes, transats et clubs de plage pour les enfants. Surveillance de mi-mai à début novembre. Les animaux ne sont pas acceptés sur la plage, même tenus en laisse (cf arrêté municipal affiché à l'entrée de la plage). Poste de secours de la Grande Plage : 05 59 20 01 57. Les commerces/restaurants/promenades/centre-ville disponibles à proximité de la plage sont adaptés aux personnes à mobilité réduite (pas de marches, dénivellation ou obstacles). Accès plage : - Nouveau tapis de plage pour PMR face à l'hôtel LAFON (longueur : 40 m). - Un tiralo à disposition.



Abbadia, le Château-Observatoire

+33 5 59 20 04 51
Route de la Corniche
<http://www.chateau-abbadia.fr>

2.5 km
HENDAYE



Abbadia domine la Corniche Basque, à Hendaye. Découvrez l'univers d'une demeure conçue comme un château et réalisée pour être aussi un laboratoire scientifique. Surprenant et romanesque, ce site vous révèle les décors fraîchement restaurés, son mobilier d'origine et l'ensemble de ses pièces. Construit entre 1864 et 1884, d'architecture néo-gothique, Abbadia est une des rares créations de l'illustre architecte Eugène Viollet le Duc. Jeu de piste pour les enfants de 6 à 12 ans, dans le parc du Château. Labellisé Famille Plus.

Mes recommandations (suite)

Expériences et Découverte

Balades et Sentiers

OFFICE DE TOURISME D'HENDAYE
WWW.HENDAYE-TOURISME.FR



A la découverte du patrimoine d'Hendaye

67 bis Boulevard de la Mer

1.2 km
📍 HENDAYE



A la découverte du patrimoine du centre-ville d'Hendaye

Parking du Fronton Gaztelu Zahar
Allée de Gaztelu Zahar

1.2 km
📍 HENDAYE



Domaine d'Abbadia

☎ +33 5 59 74 16 18
Rue d'Armatonde

🌐 <https://cpie-littoral-basque.eu/>

1.9 km
📍 HENDAYE



Propriété du Conservatoire du Littoral sur la côte basque, géré par la commune d'Hendaye, le Domaine d'Abbadia est un site naturel protégé de 65 ha. Le CPIE (Centre Permanent d'Initiation à l'Environnement) accueille le public dans cet environnement de grande richesse paysagère et écologique : falaises découpées, landes à bruyère vagabonde et ajoncs, prairies, bosquets, verger de conservation de variétés anciennes et locales... Réserve biologique et géologique classé Espace Naturel Sensible (80 millions d'années d'histoire !), le Domaine d'Abbadia se parcourt en liberté, à pied et sans chien ; tout prélèvement y est interdit. Vous pouvez y observer quelques trente espèces d'oiseaux nicheurs, des orchidées rares, ou bien participer à l'une des nombreuses sorties organisées toute l'année pour découvrir l'histoire et les valeurs de ce site exceptionnel.



La voie verte d'Hendaye aux 2 Jumeaux en écomobilité

🌐 <https://www.hendaye-tourisme.fr/>

2.0 km
📍 HENDAYE



Abbadia, entre ciel et mer

2.9 km
📍 HENDAYE



Mes recommandations (suite)

Expériences et Découverte

Balades et Sentiers

OFFICE DE TOURISME D'HENDAYE
WWW.HENDAYE-TOURISME.FR



Balades à Roulettes n° 26 l'île des Faisans à Hendaye

39 Rue Richelieu 64700 Hendaye

3.2 km
📍 HENDAYE



Chemin de la Baie

4.6 km
📍 HENDAYE



La route des cols Hendaye Larrau

4.6 km
📍 HENDAYE



La voie verte d'Hendaye aux 2 Jumeaux

4.6 km
📍 HENDAYE



Visite d'Hendaye Ville ou Hendaye Plage

+33 5 59 20 00 34
67 bis boulevard de la Mer
<http://www.hendaye-tourisme.fr>

0.6 km
📍 HENDAYE



Mes recommandations (suite)

Expériences et Découverte

Balades et Sentiers

OFFICE DE TOURISME D'HENDAYE
WWW.HENDAYE-TOURISME.FR



Abbadia, le Château-Observatoire

+33 5 59 20 04 51

Route de la Corniche

<http://www.chateau-abbadia.fr>

2.5 km

HENDAYE



Maison de la Corniche Basque, Asporotstipi

+33 5 59 74 16 18

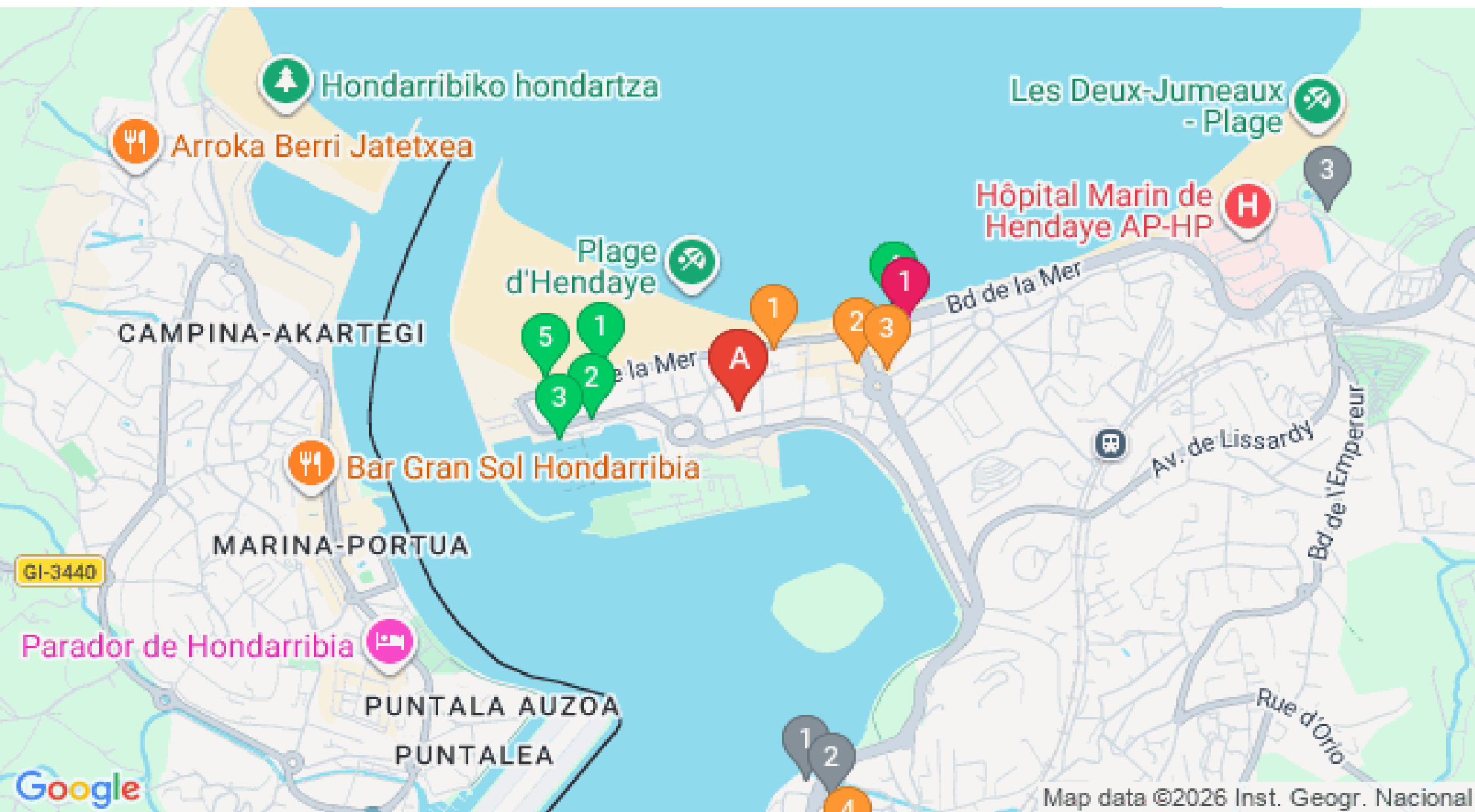
Route de la Corniche

<http://www.cpie-littoral-basque.eu/>

3.3 km

HENDAYE



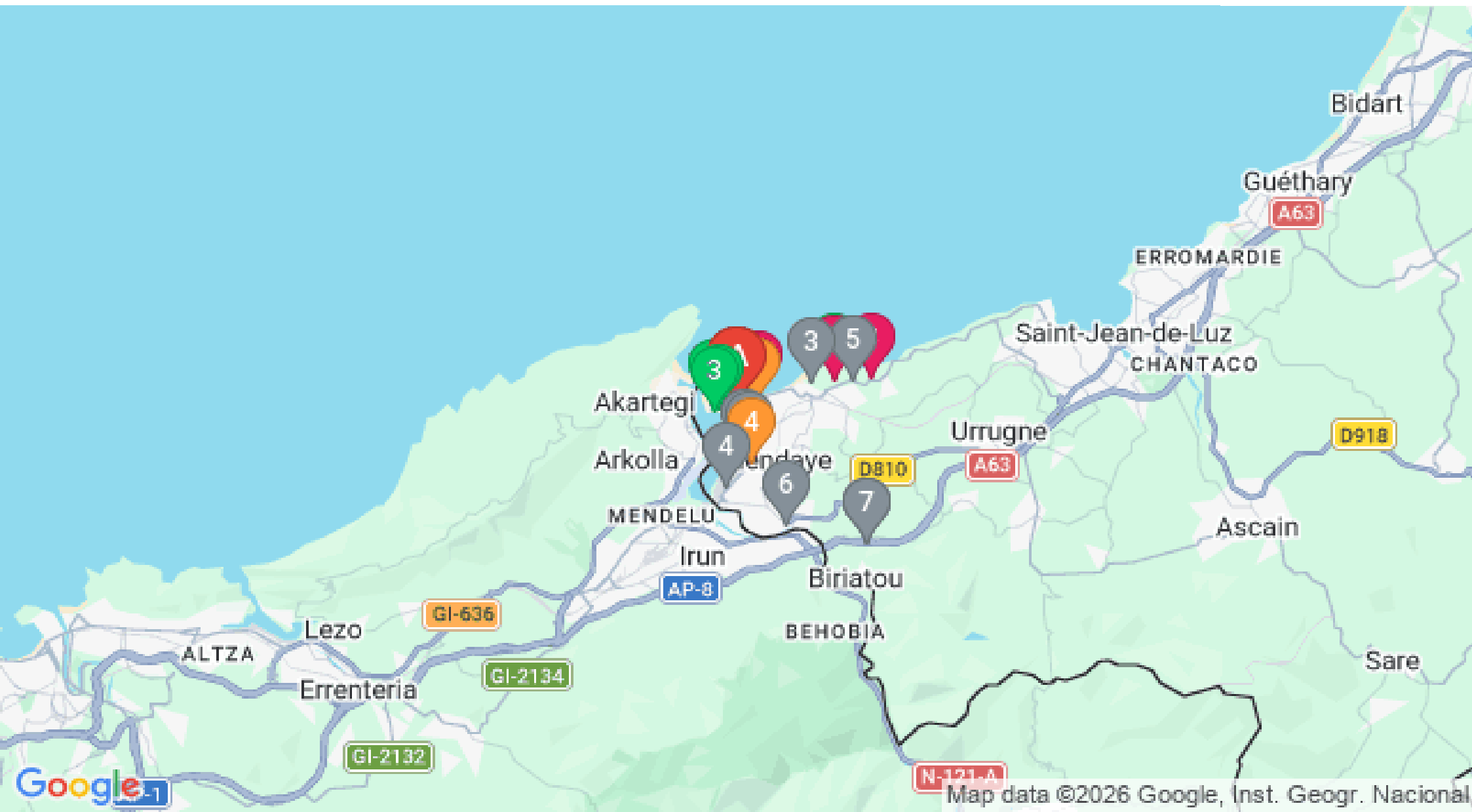


Mes recommandations (suite)

Expériences et Découverte

Balades et Sentiers

OFFICE DE TOURISME D'HENDAYE
WWW.HENDAYE-TOURISME.FR



: Restaurants : Activités et Loisirs : Nature : Culturel : Dégustations

Map data ©2026 Google, Inst. Geogr. Nacional