



CHAMBRES D'HÔTES VILLA GOXOA - HENDAYE - PAYS BASQUE



CHAMBRES D'HÔTES VILLA GOXOA - HENDAYE

Bienvenue chez Nous ! Hendaye Plage - Pays Basque

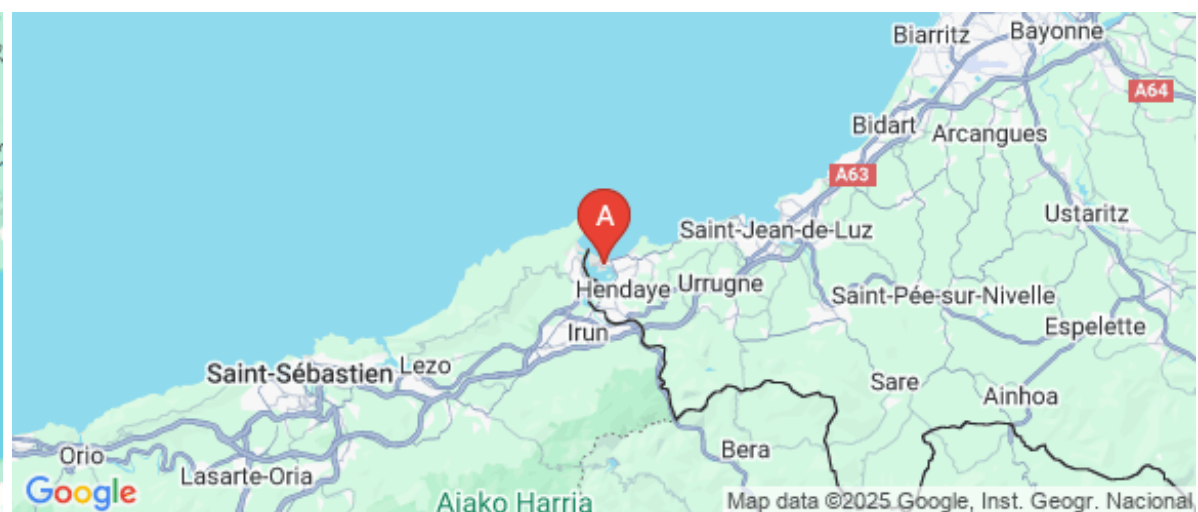
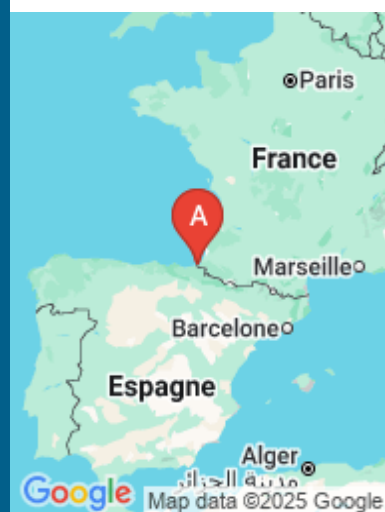
<https://villagoxoa-hendaye.fr>



Chantal GUIRAUD

+33 6 12 48 07 68

A Chambres d'hôtes Villa Goxoa - Hendaye : 32
Avenue des Magnolias 64700 HENDAYE





Chambres d'hôtes Villa Goxoa - Hendaye



Chambre Grise



Chambre Verte



Chambre Violette



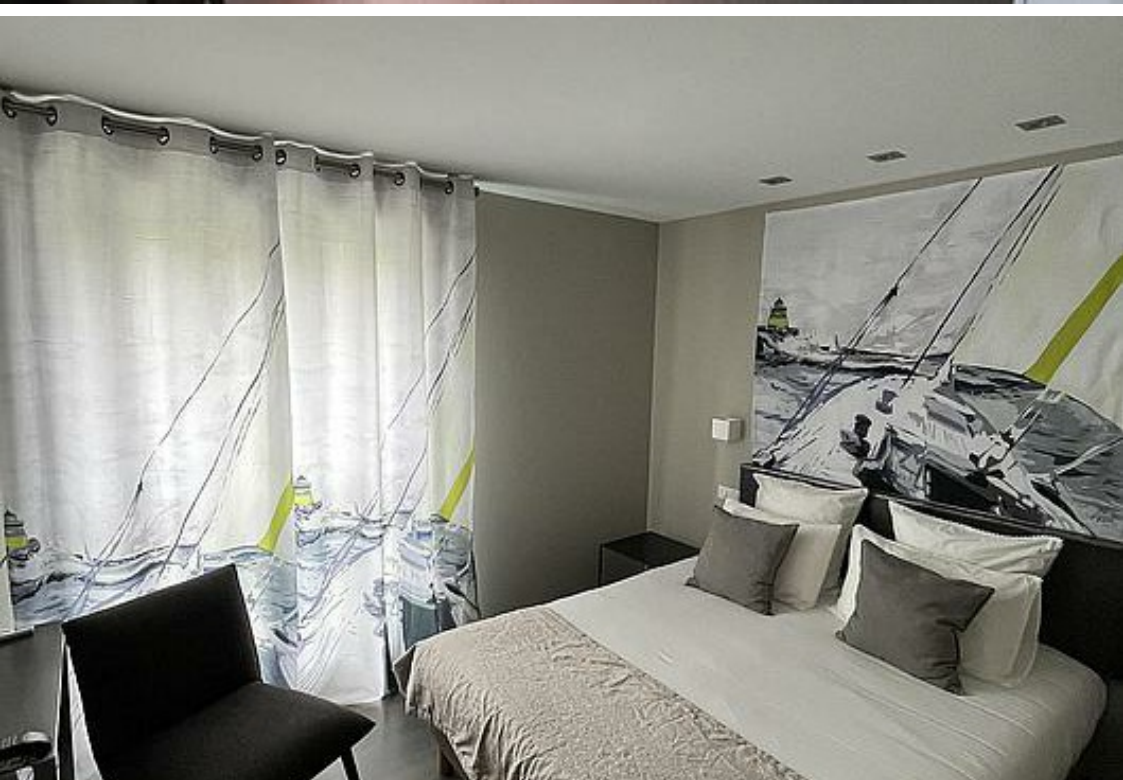
Chambre Rose



Chambre Familiale

Location de 5 chambres d'hôtes dont une familiale, chacune disposant de sa salle d'eau privative, dans une rue calme d'Hendaye plage à 2 pas, avec possibilité de stationnement privé (13€ la journée). Proche de toutes commodités, du port de plaisance et du Relais Thalasso. Mise à disposition de Vélos, Label Accueil Vélo, piste cyclable entre la plage et la baie de Txingudi (estuaire de la Bidassoa) jusqu'à l'Espagne.

En période estivale pas de location pour une seule nuit - merci pour votre compréhension



Infos sur l'établissement



Communs

A proximité propriétaire

Lit en 160cm



Activités

Prêt de vélos



Réseaux

accès internet, indication par QR Code dans les chambres



Stationnement

Parking



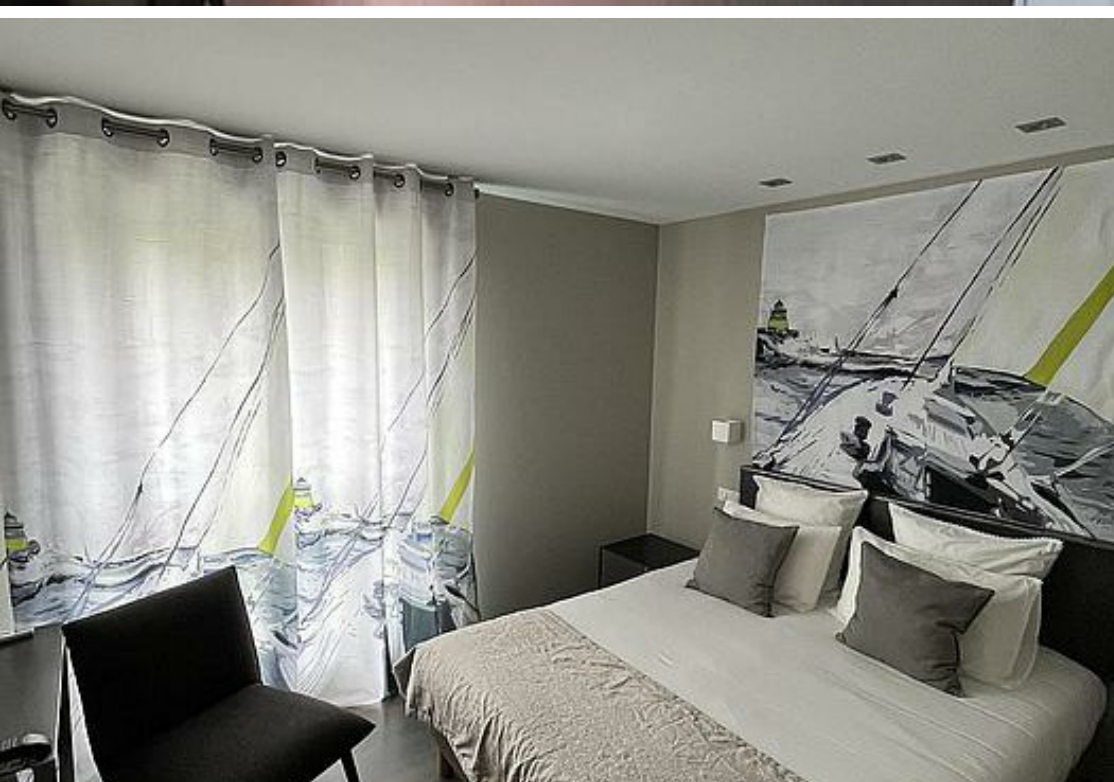
Services

Nettoyage / ménage



Extérieurs





Chambre Grise

Chambre

1

personne

1

chambre

17

m2

Chambre exposée Sud donnant sur la rue avec salle de bain privative

Chambres

Chambre(s): 1

Lit(s): 1

dont Suite: 17

dont lit(s) 1 pers.: 0

dont lit(s) 2 pers.: 1

Salle de bains / Salle d'eau

Salle de bains avec baignoire

Sèche cheveux

Salle(s) de bains (avec baignoire): 1

Salle de bain avec baignoire, lavabo et WC

WC

WC privés

Cuisine

Réfrigérateur

Mis à disposition : un réfrigérateur

Autres pièces

Media

Télévision

Wifi

Autres équipements

Chauffage / AC

Chauffage

Exterieur

Abri pour vélo ou VTT

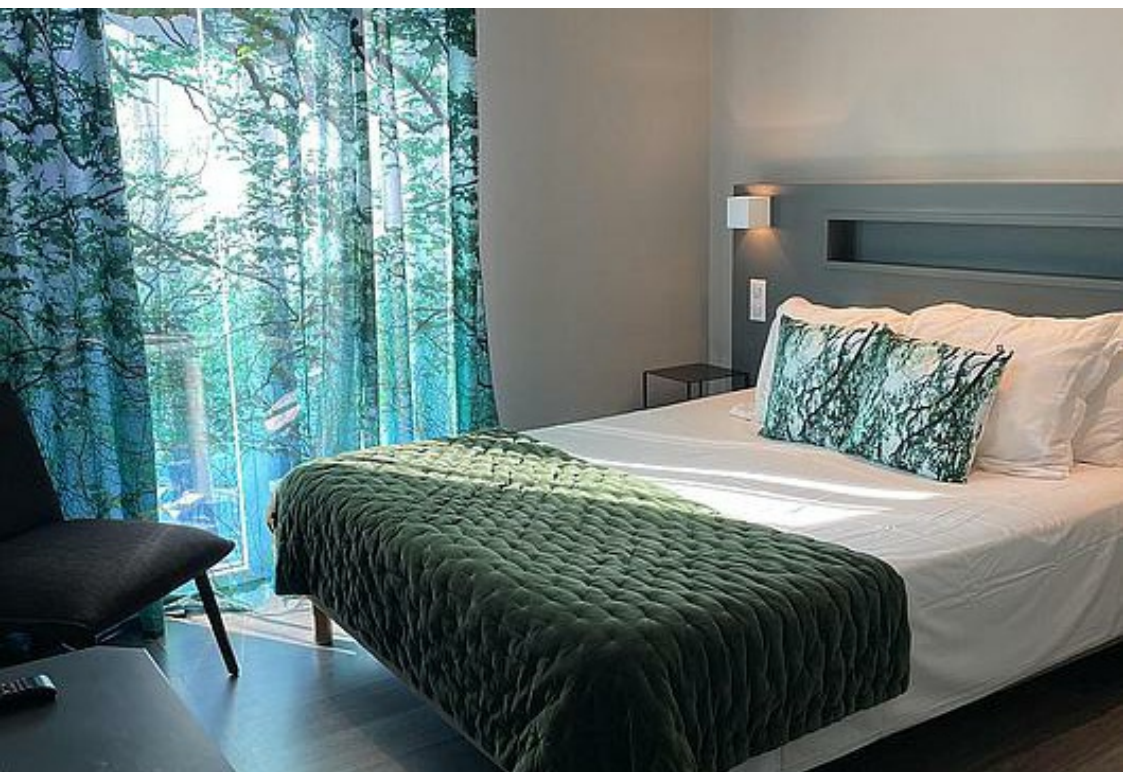
Terrain clos commun

Divers

linge de lit et linge de bain mis à disposition



Chambre Verte



Chambre



2

personnes



1

chambre



18

m2

Grande chambre avec balcon orientée Sud - côté rue calme, volet roulant électrique, Télévision, Wifi, salle d'eau privative comprenant : une douche, un lavabo et un WC et une fenêtre orientée Est. Chambre pouvant être communicante depuis un SAS commun avec l'entrée de la chambre violette.

Chambres

Chambre(s): 1

Lit(s): 1

dont Suite: 18
dont lit(s) 1 pers.: 0
dont lit(s) 2 pers.: 1

Salle de bains / Salle d'eau

Sèche cheveux

Salle(s) d'eau (avec douche): 1

WC

WC privés

Cuisine

Réfrigérateur

Un réfrigérateur peut être mis à disposition

Autres pièces

Balcon

Media

Autres équipements

Chauffage / AC

Chauffage



Chambre Violette



Chambre



2

personnes



1

chambre



19

m2

Chambre orientée Sud-Est avec Balcon donnant sur le côté, salle d'eau comprenant une petite fenêtre : douche, lavabo, WC.

Chambres

Chambre(s): 1

dont Suite: 19

Lit(s): 1

dont lit(s) 1 pers.: 0

dont lit(s) 2 pers.: 1

Lit en 160cm, chambre avec placard et porte valise ainsi qu'un ventilateur dyson, les volets sont manuels et la chambre dispose d'un balcon

Salle de bains / Salle d'eau

Salle de bains avec douche

Salle(s) d'eau (avec douche): 1

WC

WC privés

Cuisine

Réfrigérateur

Nous pouvons vous mettre un réfrigérateur à disposition

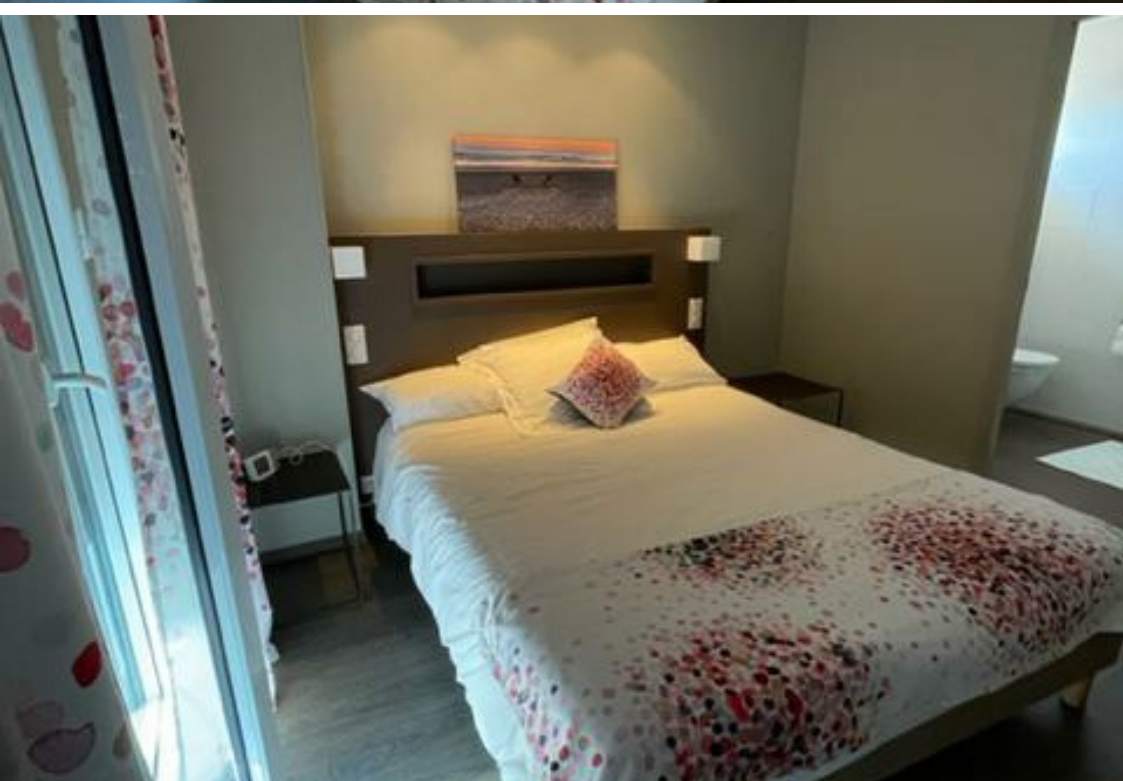
Autres pièces

Balcon

Media

Télévision

Autres équipements



Chambre Rose



Chambre



2

personnes



1

chambre



17

m2

Chambre avec lit en 160 orientée Sud-Ouest, volet roulant électrique, télévision, wifi, placard et porte valise, terrasse couverte, salle d'eau avec petite fenêtre, douche, lavabo, WC

Chambres

Chambre(s): 1

Lit(s): 1

Lit en 160cm

dont Suite: 17
dont lit(s) 1 pers.: 0
dont lit(s) 2 pers.: 1

*Salle de bains / Salle
d'eau
WC*

Salle(s) d'eau (avec douche): 1

WC: 1

WC privés

Cuisine

Réfrigérateur

un réfrigérateur peut vous être mis à disposition

Autres pièces

Terrasse

Media

Autres équipements

Chauffage / AC

Chauffage

Exterieur

Terrain clos commun

Divers



Chambre Familiale



Chambre



4

personnes



2

chambres



28

m2

Grande Chambre en enfilade avec un lit double en 180cm pouvant être séparé en 2 lits de 90cm, et une chambre avec 2 lits en 90 cm pouvant recevoir un lit supplémentaire et leur salle d'eau avec WC.

Chambres

Chambre(s): 2

Lit(s): 4

dont lit(s) 1 pers.: 4

dont lit(s) 2 pers.: 1

Les deux chambres sont équipées de 2 lits en 90cm : 1 chambre est en présentation lit double 180cm l'autre chambre est présentée avec 2 lits simples Cette grande chambre peut être configurée à la demande

Salle de bains / Salle d'eau

Salle de bains avec douche Sèche serviettes

Salle d'eau avec douche à l'italienne, lavabo, sèche serviette et WC

Salle(s) d'eau (avec douche): 1

Salle d'eau avec douche à l'italienne, lavabo, sèche serviette et WC

WC

WC: 1

WC privés

1 toilette dans la salle d'eau

Cuisine

Autres pièces

Terrasse

Media

Télévision

Wifi

Autres équipements



A savoir : conditions de la location

<i>Arrivée</i>	Echange par mail avant l'arrivée afin de communiquer la proposition commerciale indiquant les modalités de réservation et le montant des arrhes pour la réservation
<i>Départ</i>	Départ en fin de matinée, nous pouvons conserver les bagages si départ différé
<i>Langue(s) parlée(s)</i>	Anglais Espagnol Français Russe
<i>Annulation/ Prépaiement/ Dépot de garantie</i>	Versement d'arrhes à hauteur de 30% du prix afin de réserver la chambre. Prépaiement en saison haute par virement ou Wero dans les 72h de la réception de l'offre commerciale.
<i>Moyens de paiement</i>	Chèques bancaires et postaux Espèces Virement bancaire Nous préconisons le règlement par virement bancaire ou paylib mais nous acceptons également les chèques et les espèces. Nous ne disposons pas de terminal de carte bancaire.
<i>Ménage</i>	Nous procédons à un ménage de la chambre pendant les jours d'occupation
<i>Draps et Linge de maison</i>	Draps et/ou linge compris
<i>Enfants et lits d'appoints</i>	Lit bébé
<i>Animaux domestiques</i>	Les animaux ne sont pas admis.

Tarifs (au 29/12/25)

Chambres d'hôtes Villa Goxoa - Hendaye

n°1 : **Chambre Grise** : Tarif standard pour 1 personne, Petit déjeuner inclus n°2 : **Chambre Verte** : Tarif chambre double, Petits déjeuners inclus n°3 : **Chambre Violette** : Tarif chambre double, Petits déjeuners inclus n°4 : **Chambre Rose** : Tarif chambre double, Petits déjeuners inclus n°5 : **Chambre Familiale** : Tarif Grande Chambre : 4 couchages avec les petits déjeuners, possibilité lit pliant complémentaire

[illegible]

Mes recommandations

Expériences et Découverte

Balades et Sentiers

OFFICE DE TOURISME D'HENDAYE
WWW.HENDAYE-TOURISME.FR



Le Chantier

☎ +33 5 59 20 44 87
7 rue des Orangers

💻 <http://www.restaurantlechantier.com>

0.3 km
📍 HENDAYE



Idéalement situé à Hendaye, sur le quai de la Floride, le Restaurant « le Chantier » a été conçu dans un ancien bar de pêcheurs et entièrement réaménagé. Le cadre reste toutefois typique avec une touche de modernité. Une grande terrasse avec une vue exceptionnelle sur la baie de Txingudi et la ville de Fontarrabie. Toute l'équipe de ce restaurant familial vous accueille dans ces lieux pour vous faire partager un moment convivial autour de la gastronomie traditionnelle. Le chef propose une carte variée présentant d'excellentes spécialités de poissons frais et il sublime les fabuleux produits frais de notre terroir.



Txirimiri

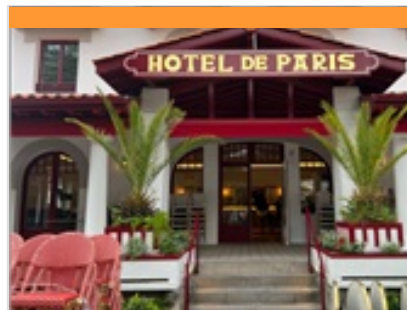
☎ +33 5 59 20 52 39 ☎ +33 6 83 56 02 30

9 Avenue des Mimosas
💻 <https://www.le-txirimiri.fr/>

0.4 km
📍 HENDAYE



Petit restaurant traditionnel situé au quartier plage, Sabrina vous accueille dans une décoration authentique de bar basque. Poissons, viandes, produits frais et de saison, tapas, la cheffe propose une cuisine traditionnelle et typique du Pays Basque avec des produits du terroir... Venez découvrir nos Tapas autour d'un bon verre de vin local, sur une terrasse donnant sur une rue piétonnée les soirs d'été. L'ambiance chaleureuse et conviviale est garantie ! Ongi Etorri !



Brasserie de l'Hôtel de Paris

☎ +33 5 59 63 13 38 ☎ +33 7 83 03 49 49

1 Rue des Jasmins
💻 <https://brasseriehoteldeparis.com/>

0.5 km
📍 HENDAYE



Retrouvez une cuisine de brasserie bistrannique à base de produits locaux dans cet ancien hôtel de Paris, établissement qui marqua les années fastes de la ville d'Hendaye il y a plus de 40 ans. Profitez d'une terrasse ombragée et à l'abri donnant sur le rond point du Palmier, mais également d'une salle à la décoration raffinée. La Brasserie de l'Hôtel de Paris dispose également d'un service bar.



Les Voiles d'Hendaye - Hendaia Bela

☎ +33 5 59 03 17 47 ☎ +33 7 62 46 50 63

Boulevard de la Baie de Txingudi
💻 <https://lesvoilesdhendaye.fr/>

0.1 km
📍 HENDAYE



À Hendaye, la voile a toujours eu une place importante, portée par trois associations locales : le Centre Nautique Hendaye (CNH), le Yacht Club Hendaye (YCH) et la Section voile du CMHT. Aujourd'hui, c'est une nouvelle dynamique qui est donnée avec la naissance des Voiles d'Hendaye - Hendaia Bela. Situé sur la baie de Txingudi, sont proposées des initiations dans un cadre protégé par le mont Jaizkibel et le quartier de Sokoburu. Nous proposons une large offre de sports nautiques : stage voile, Optimist, planche à voile, dériveur, catamaran et initiation à la voile habitable. Profitez de cours particuliers pour naviguer avec un moniteur à vos côtés. Notre point locations vous permet d'embarquer sur nos différents supports : kayak, stand-up paddle, laser, planche à voile, dédic, HC 15. Ce site est particulièrement accessible aux personnes à mobilité réduite.



Galerie d'art "l'Angle"

☎ +33 6 80 06 28 57
6 rue des Citronniers

💻 <http://www.langlephotos.fr>

0.4 km
📍 HENDAYE



Exposition - vente photographie d'art. Nouveau lieu culturel au Pays Basque, entièrement dédié à la photographie d'art contemporaine et à ses auteurs, l'ANGLE présente à partir du printemps 2018, un espace d'exposition - vente, de rencontres et de formations à l'image, ouvert à tous les publics. Suivant le fil conducteur du voyage dans toute sa diversité de sens, la galerie propose l'accueil régulier d'artistes photographes venus présenter leur œuvres et transmettre leur regard artistique sur notre environnement, nos cultures et nos sociétés.

Mes recommandations (suite)

Expériences et Découverte

Balades et Sentiers

OFFICE DE TOURISME D'HENDAYE
WWW.HENDAYE-TOURISME.FR



Club Neptune

☎ +33 6 77 94 13 41

Boulevard de la Mer

🌐 <http://www.clubdeplagehendaye.com>

0.4 km
📍 HENDAYE



Situé sur la grande plage d'Hendaye, le Club Neptune accueille vos enfants à partir de 3 ans. Venez profiter des structures gonflables, trampolines, baby foot, tennis de table, balançoires, beach-volley, football.... De plus, un espace fermé, ombragé est spécialement dédié aux enfants de 3-5 ans leurs offrant des structures adaptées à leurs âges pour qu'ils puissent s'amuser en toute sécurité. Deux formules s'offrent à vous : -La formule parc permet aux enfants d'accéder aux infrastructures du club sous la surveillance des parents (animations non comprises). -La formule Club propose en plus, des activités sportives et animations encadrées par les animateurs, telles que des jeux collectifs, des tournois, des parcours, des jeux d'adresse, des concours... Nous proposons également : location de transat et cours de natation. Contact natation +33 6 51 28 89 45. Contact club +33 6 77 94 13 41



Port de Plaisance - Station Littorale d'Hendaye

☎ +33 5 59 48 06 00/+33 5 59 48 06 10/+33 5 59 48 06 14

0.4 km
📍 HENDAYE



Situé à l'embouchure de la Bidassoa, fleuve frontière avec l'Espagne, le port de plaisance d'Hendaye offre 890 places sur pontons. Il accueille des bateaux de 5m à 16m et offre de nombreux services : élévateur 30 tonnes, sanitaires, carburant, surveillance générale 24h/24, météo, wifi. Location emplacements pour bateau de plaisance à flot et à terre.



Bateau Marie-Louise

☎ +33 6 07 02 55 09

🌐 <https://www.facebook.com/NavetteMarieLouise>

0.5 km
📍 HENDAYE



Au port de plaisance, face à la place Sokoburu, et derrière le complexe thalasso, embarquez sur la navette maritime entre Hendaye et Hondarribia (Fontarrabie en français) depuis le ponton des navettes. La traversée dure 6-7 minutes. Ouvert toute l'année et toutes les 30 minutes, puis toutes les 15 minutes en été. Les billets se prennent directement sur le bateau. 1er départ : 10h00. Dernier départ entre 18h00 et 20h00 hors saison (sauf les 25 décembre et 1er janvier), et 1h00 du matin du 01/07 au 8/09. Les poussettes et trottinettes sont autorisées. Les vélos (non électriques) sont autorisés sous réserve de disponibilité et d'accord du capitaine. Les animaux de compagnie sont admis. Accès possible aux PMR. Pour vous garer, vous pouvez stationner au parking de Sokoburu (payant toute l'année), au parking des Orangers ou au parking de Tribord (payant du 01/04 au 31/10).



Spot du Casino

0.6 km
📍 HENDAYE



Le spot du Casino est un espace de 1 km, allant de la résidence "Croisière" (ancien casino et bâtiment d'inspiration "mauresque") jusqu'à hauteur de l'hôtel Uhainak, en direction des 2 Jumeaux, au nord de la plage. La plage d'Hendaye est dans l'ensemble un beach-break dans la baie d'Hendaye mais elle possède également un point-break au niveau des 2 Jumeaux. De par sa configuration en forme de baie, la plage d'Hendaye est praticable à toutes les marées et convient surtout à un public débutant ou en perfectionnement. En effet, l'orientation spécifique de la baie (Nord, quand le reste de la côte Aquitaine est orientée Nord-Ouest) fait du spot d'Hendaye un voir « le » lieu de pratique de repli de la Côte Basque. Fort de ses 3 Km de sable, la plage d'Hendaye propose différents spots : Le « Casino » (l'Ancien) ou le « Caz » situé au milieu de la plage propose pic droite/gauche ou fonction



Grande plage

0.6 km
📍 HENDAYE



S'étendant sur plus de 3 km, Hendaye est un site privilégié pour les familles recherchant espace et sécurité. Cette plage constitue un bon compromis, tant pour les surfeurs néophytes que pour les pratiquants confirmés en quête de sensation. Les plagistes proposent diverses prestations comme la location de tentes, transats et clubs de plage pour les enfants. Surveillance de mi-mai à début novembre. Les animaux ne sont pas acceptés sur la plage, même tenus en laisse (cf arrêté municipal affiché à l'entrée de la plage). Poste de secours de la Grande Plage : 05 59 20 01 57. Les commerces/restaurants/promenades/centre-ville disponibles à proximité de la plage sont adaptés aux personnes à mobilité réduite (pas de marches, dénivellation ou obstacles). Accès plage : - Nouveau tapis de plage pour PMR face à l'hôtel LAFON (longueur : 40 m). - Un tiralo à disposition.

Mes recommandations (suite)

Expériences et Découverte

Balades et Sentiers

OFFICE DE TOURISME D'HENDAYE
WWW.HENDAYE-TOURISME.FR



Relais Thalasso Hendaye

☎ +33 5 59 51 36 98

125 boulevard de la Mer

🌐 <http://www.relaisthalasso-hendaye.com>

0.6 km
📍 HENDAYE



Face à l'océan, le Relais Thalasso Hendaye est une irrésistible invitation pour une parenthèse relaxante ou sportive : - le Spa Marin avec 320 m2 de bassins d'eau de mer chauffée à plus de 30° - Plus de 50 animations dont une marche à contre-courant (sièges et lits à micro-bulles, cols de cygne, marche à contre-courant...), 1 jacuzzi extérieur avec vue sur l'Espagne, 2 saunas, 1 hammam et bien d'autres activités pour aider l'organisme à se recharger en ions et en sels minéraux. Port du bonnet de bain et des claquettes obligatoire dans nos bassins. Sandales et serviettes non fournies. - le SPA beauté : une palette de soins innovants à base d'eau et d'éléments marins, qui vont apporter à l'organisme les doses idéales de sels minéraux, vitamines et oligoéléments nécessaires au bien-être. - Son Espace Fitness, complémentarité sportive d'une démarche bien-être.



Les Halles de Gaztelu

☎ +33 5 59 48 23 58

1 Rue de la Halle

🌐 <https://www.hendaye-culture.fr/fr/halles->

1.3 km
📍 HENDAYE



Situées au centre ville d'Hendaye, à proximité du parking de Gaztelu et de la Médiathèque, Les Halles de Gaztelu se présentent comme un véritable lieu de partage et de convivialité. Cet équipement regroupe des événements festifs et culturels, touristiques, tels que des spectacles, repas, concerts, expositions, salons, séminaires, ateliers etc. au sein d'un même lieu et surtout autour d'un grand projet commun. Ce lieu peut être aussi loué en salle de spectacle (250 personnes assises ou 645 debout) ou salle d'exposition (200 personnes assises ou 388 debout).



Abbadia, le Château-Observatoire

☎ +33 5 59 20 04 51

Route de la Corniche

🌐 <http://www.chateau-abbadia.fr>

2.5 km
📍 HENDAYE



Abbadia domine la Corniche Basque, à Hendaye. Découvrez l'univers d'une demeure conçue comme un château et réalisée pour être aussi un laboratoire scientifique. Surprenant et romanescque, ce site vous révèle les décors fraîchement restaurés, son mobilier d'origine et l'ensemble de ses pièces. Construit entre 1864 et 1884, d'architecture néo-gothique, Abbadia est une des rares créations de l'illustre architecte Eugène Viollet le Duc. Jeu de piste pour les enfants de 6 à 12 ans, dans le parc du Château. Labellisé Famille Plus.



A la découverte du patrimoine d'Hendaye

67 bis Boulevard de la Mer

1.2 km
📍 HENDAYE



A la découverte du patrimoine du centre-ville d'Hendaye

Parking du Fronton Gaztelu ZaharAllée de Gaztelu Zahar

1.2 km
📍 HENDAYE





Domaine d'Abbadia

+33 5 59 74 16 18

Rue d'Armatonde

<https://cpie-littoral-basque.eu/>

1.9 km
HENDAYE



Propriété du Conservatoire du Littoral sur la côte basque, géré par la commune d'Hendaye, le Domaine d'Abbadia est un site naturel protégé de 65 ha. Le CPIE (Centre Permanent d'Initiation à l'Environnement) accueille le public dans cet environnement de grande richesse paysagère et écologique : falaises découpées, landes à bruyère vagabonde et ajoncs, prairies, bosquets, verger de conservation de variétés anciennes et locales... Réserve biologique et géologique classé Espace Naturel Sensible (80 millions d'années d'histoire !), le Domaine d'Abbadia se parcourt en liberté, à pied et sans chien ; tout prélèvement y est interdit. Vous pouvez y observer quelques trente espèces d'oiseaux nicheurs, des orchidées rares, ou bien participer à l'une des nombreuses sorties organisées toute l'année pour découvrir l'histoire et les valeurs de ce site exceptionnel.



La voie verte d'Hendaye aux 2
Jumeaux en écomobilité

<https://www.hendaye-tourisme.fr/>

2.0 km
HENDAYE



Abbadia, entre ciel et mer

2.9 km
HENDAYE



Balades à Roulettes n° 26 l'île
des Faisans à Hendaye

39 Rue Richelieu 64700 Hendaye

3.2 km
HENDAYE



Chemin de la Baie

4.6 km
HENDAYE



Mes recommandations (suite)

Expériences et Découverte

Balades et Sentiers

OFFICE DE TOURISME D'HENDAYE
WWW.HENDAYE-TOURISME.FR



La route des cols Hendaye Larrau

4.6 km
📍 HENDAYE



La voie verte d'Hendaye aux 2 Jumeaux

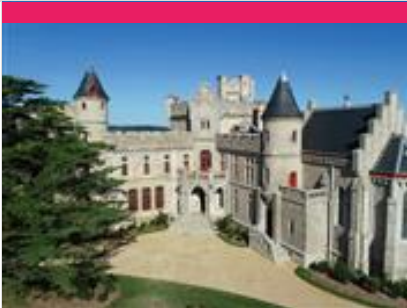
4.6 km
📍 HENDAYE



Visite d'Hendaye Ville ou Hendaye Plage

☎ +33 5 59 20 00 34
67 bis boulevard de la Mer
💻 <http://www.hendaye-tourisme.fr>

0.6 km
📍 HENDAYE



Abbadia, le Château-Observatoire

☎ +33 5 59 20 04 51
Route de la Corniche
💻 <http://www.chateau-abbadia.fr>

2.5 km
📍 HENDAYE

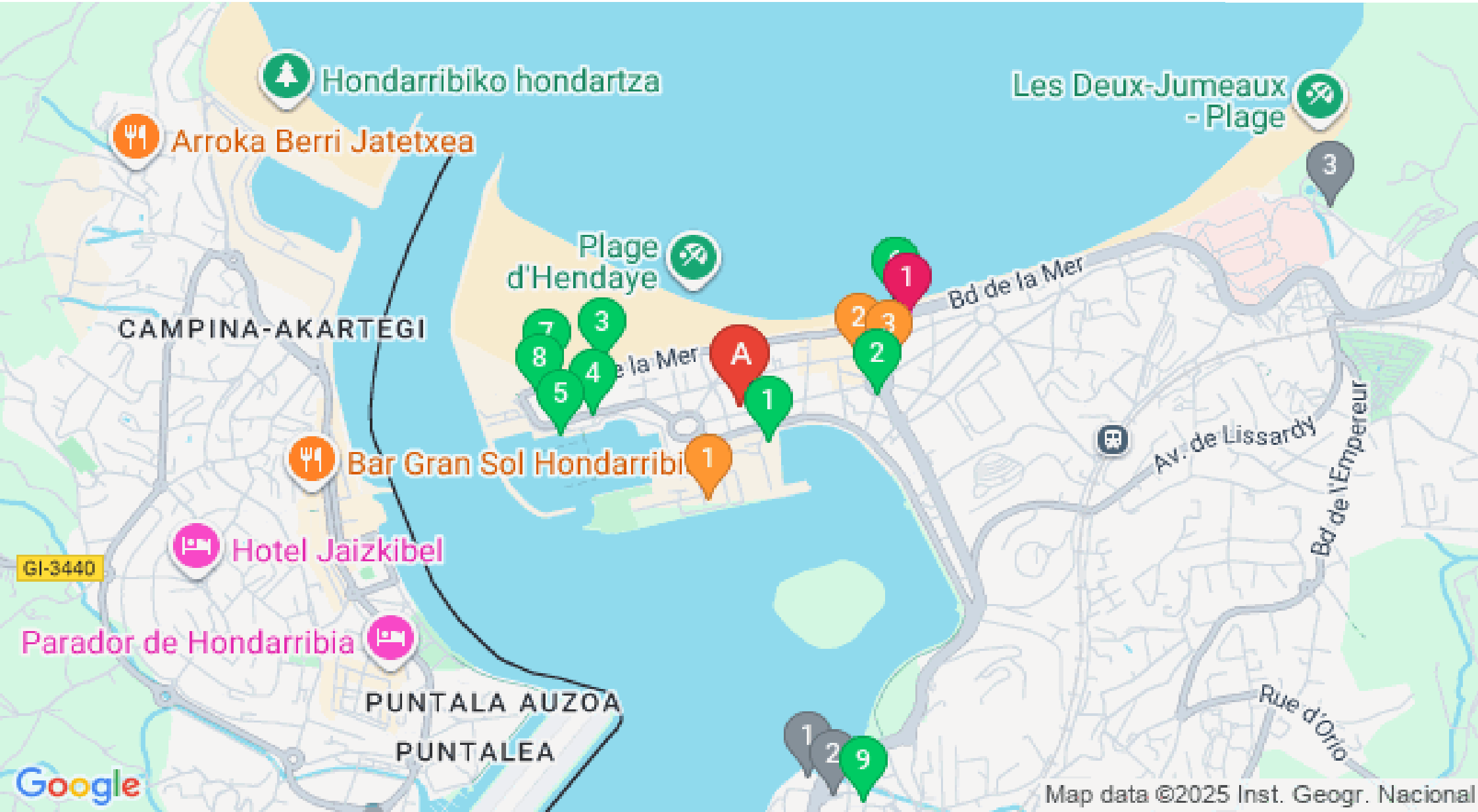


Maison de la Corniche Basque, Asporotstipi

☎ +33 5 59 74 16 18
Route de la Corniche
💻 <http://www.cpie-littoral-basque.eu/>

3.3 km
📍 HENDAYE





Map data ©2025 Inst. Geogr. Nacional

